

PRODUCTO

Accesorio de baño

REFERENCIA

AB326LTC1

DESCRIPCIÓN

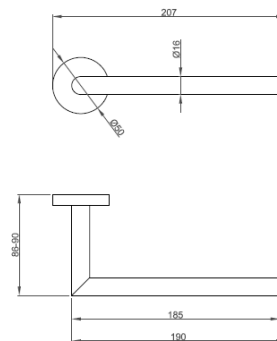
Portarrollos horizontal.
Ø16 mm.



CARACTERÍSTICAS

ARTÍCULO				CAJA INDIVIDUAL			
DIMENSIONES (mm)			PESO (Kg)	DIMENSIONES (mm)			PESO (Kg)
Alto	Ancho	Fondo	0,260	Alto	Ancho	Fondo	0,300
50	207	90		220	60	110	
PACKING							
DIMENSIONES (mm)			Unidades	PESO (Kg)			
Alto	Ancho	Fondo	50	15,000			
570	620	240					
CÓDIGO ANTERIOR			MATERIALES	COLOR / ACABADO			
AB326LTC1			Latón cromado	Brillo			

- * Portarrollos horizontal.
- * Fabricado en latón cromado.
- * Acabado brillo.
- * Ø16 mm.
- * Producto para baños de hotel.
- * Producto apropiado para colectividades.



MANTENIMIENTO Y LIMPIEZA

Se recomienda emplear productos específicos para superficies metálicas, preferentemente soluciones jabonosas acuosas.
Aclarar siempre con agua limpia tras la aplicación de los jabones o cualesquiera productos de limpieza.
A continuación secar.

FIJACIÓN

Fijación en la pared mediante tornillos y tacos de nylon incluidos.

FECHA	Versión
01/12/2020	v.2.2